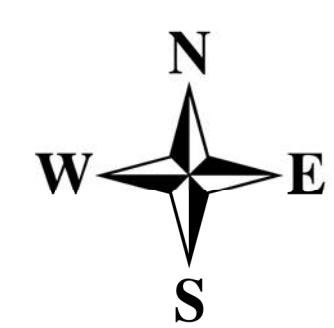




# Правила землепользования и застройки Беркутовского сельсовета Каргатского района Новосибирской области

Карта градостроительного зонирования Беркутовского сельсовета Каргатского района Новосибирской области  
М 1:25 000



**УСЛОВНЫЕ ОБОЗНАЧЕНИЯ**

**ГРАНИЦЫ ЕДИНИЦ АДМИНИСТРАТИВНО-ТЕРРИТОРИАЛЬНОГО ДЕЛЕНИЯ РОССИЙСКОЙ ФЕДЕРАЦИИ**

Планш. Сушест.

- Граница муниципального района
- Граница сельского поселения
- Граница населенного пункта

**ОБЪЕКТЫ ТРАНСПОРТНОЙ ИНФРАСТРУКТУРЫ**

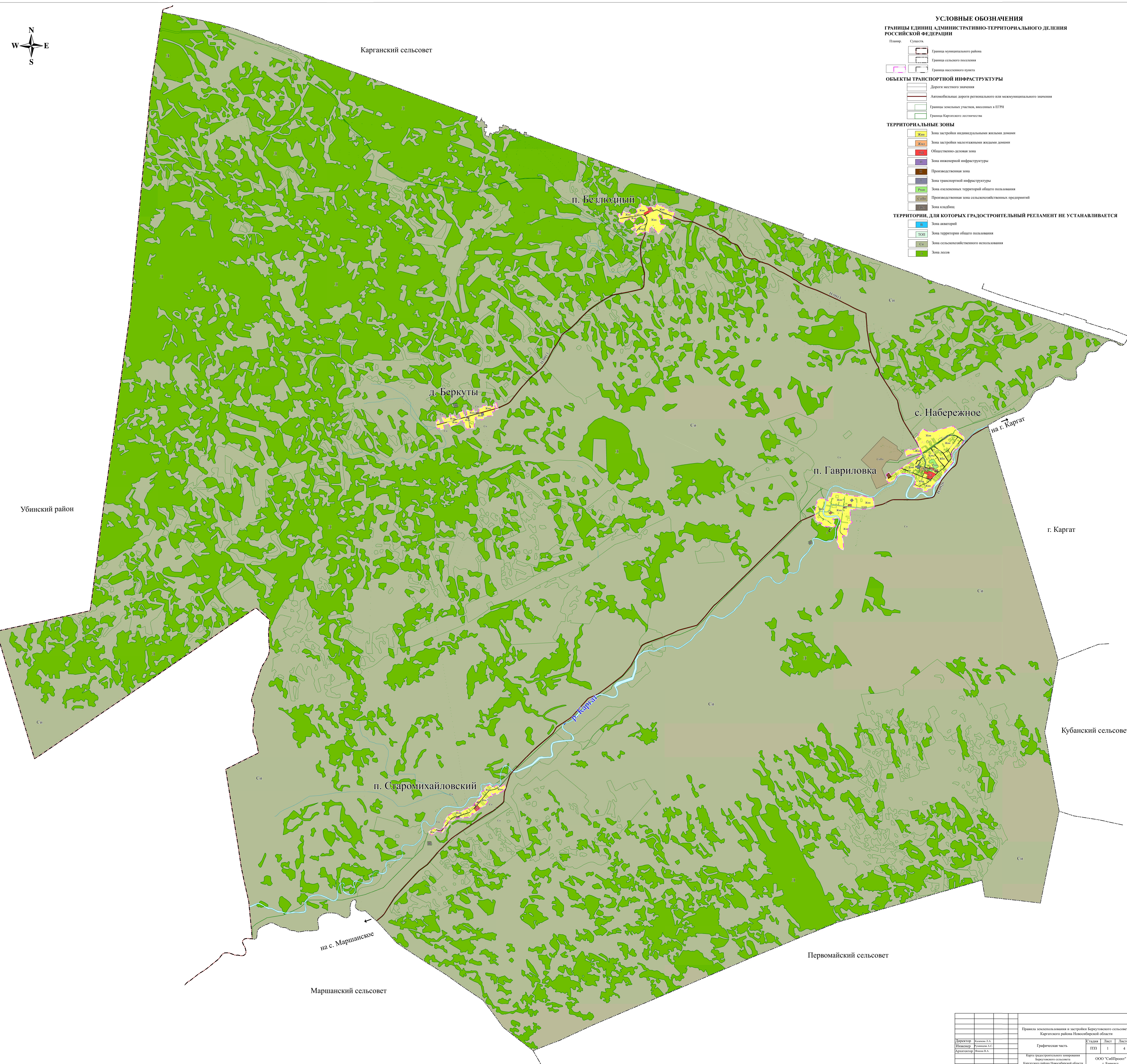
- Дороги местного значения
- Автомобильные дороги регионального или межмуниципального значения
- Границы земельных участков, внесенных в ЕГРН
- Граница Каргатского лесничества

**ТЕРРИТОРИАЛЬНЫЕ ЗОНЫ**

- Жил. Зона застройки индивидуальными жилыми домами
- Жмж. Зона застройки малоэтажными жилыми домами
- Общ. Общественно-деловая зона
- ИЗ. Зона инженерной инфраструктуры
- Пром. Производственная зона
- Т.И. Зона транспортной инфраструктуры
- Р.О. Зона озелененных территорий общего пользования
- С.П. Производственная зона сельскохозяйственных предприятий
- З.В. Зона кладбища

**ТЕРРИТОРИИ, ДЛЯ КОТОРЫХ ГРАДОСТРОИТЕЛЬНЫЙ РЕГЛАМЕНТ НЕ УСТАНАВЛИВАЕТСЯ**

- В. Зона аэропортов
- Т.О.П. Зона территории общего пользования
- С.З. Зона сельскохозяйственного использования
- Л. Зона лесов



Правила землепользования и застройки Беркутовского сельсовета Каргатского района Новосибирской области		Графическая часть		Страна	Лист	Листов
Директор	Козлов, И.А.			РФ	1	4
Исполнитель	Романов, А.С.			Карта градостроительного зонирования Беркутовского сельсовета Каргатского района Новосибирской области М 1:25 000		
Архитектор	Романов, И.А.			ООО "СибПроект" г. Барнаул		