



# Правила землепользования и застройки Беркутовского сельсовета Каргатского района Новосибирской области

Карта градостроительного зонирования и зон с особыми условиями использования территории Беркутовского сельсовета Каргатского района Новосибирской области  
М 1:25 000



**УСЛОВНЫЕ ОБОЗНАЧЕНИЯ**

**ГРАНИЦЫ ЕДИНИЦ АДМИНИСТРАТИВНО-ТЕРРИТОРИАЛЬНОГО ДЕЛЕНИЯ РОССИЙСКОЙ ФЕДЕРАЦИИ**

Планш. Суевств.

- Граница муниципального района
- Граница сельского поселения
- Граница населенного пункта

**ОБЪЕКТЫ ТРАНСПОРТНОЙ ИНФРАСТРУКТУРЫ**

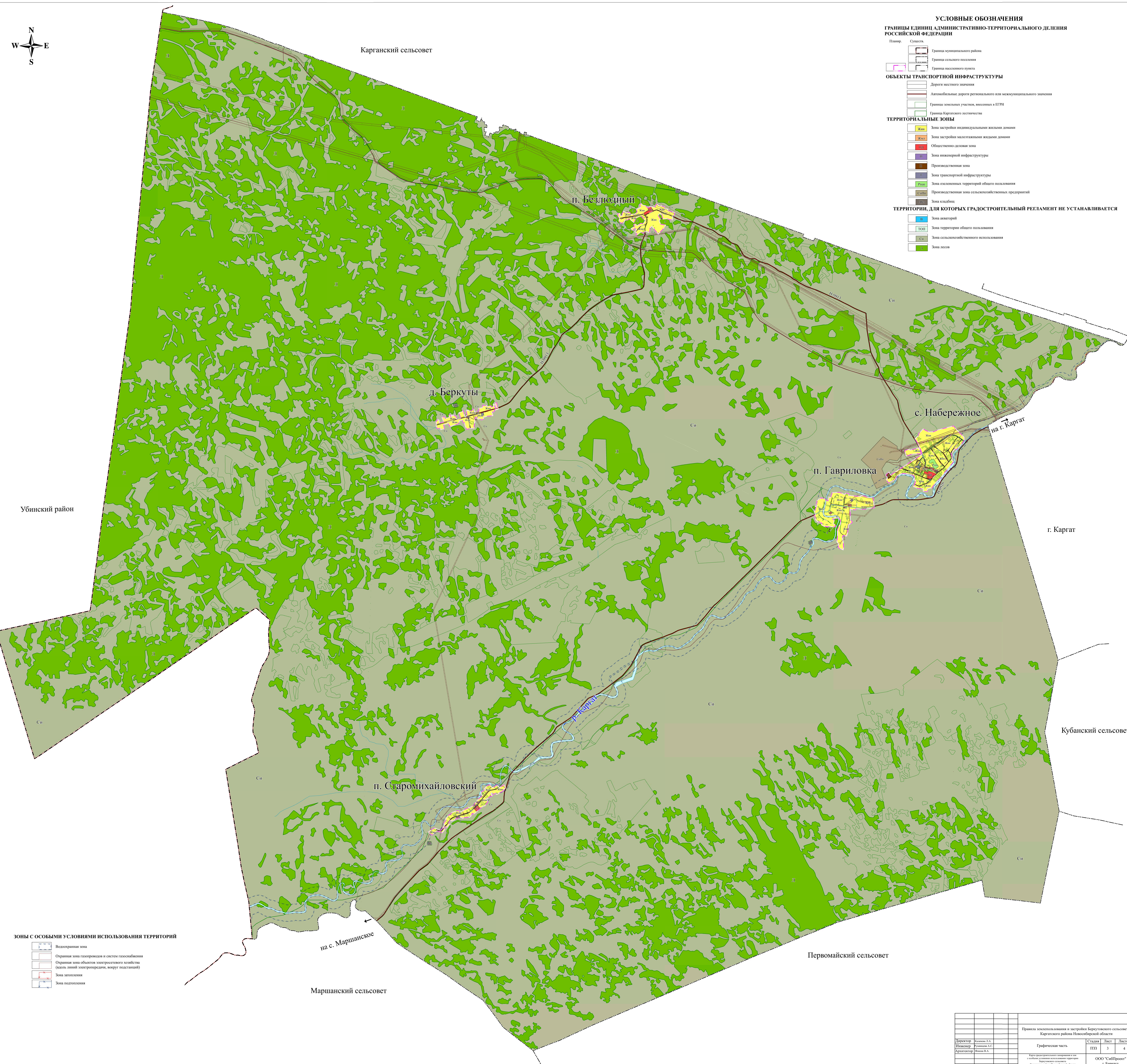
- Дороги местного значения
- Автомобильные дороги регионального или межмуниципального значения
- Границы земельных участков, вносимых в ЕГРН
- Границы Каргатского лесничества

**ТЕРРИТОРИАЛЬНЫЕ ЗОНЫ**

- Жил. Зона застройки индивидуальными жилыми домами
- Жил. Зона застройки малоэтажными жилыми домами
- Общественно-деловая зона
- Зона инженерной инфраструктуры
- Производственная зона
- Зона транспортной инфраструктуры
- Зона озелененных территорий общего пользования
- Производственная зона сельскохозяйственных предприятий
- Зона склонов

**ТЕРРИТОРИИ, ДЛЯ КОТОРЫХ ГРАДОСТРОИТЕЛЬНЫЙ РЕГЛАМЕНТ НЕ УСТАНОВЛИВАЕТСЯ**

- Зона акваторий
- ТОП Зона территории общего пользования
- СЗЗ Зона сельскохозяйственного использования
- Зона лесов



**ЗОНЫ С ОСОБЫМИ УСЛОВИЯМИ ИСПОЛЬЗОВАНИЯ ТЕРРИТОРИЙ**

- Водоохранная зона
- Охранная зона газопроводов и систем газоснабжения
- Охранная зона объектов электросетевого хозяйства (вдоль линий электропередачи, вокруг подстанций)
- Зона заповедия
- Зона подтопления

Правила землепользования и застройки Беркутовского сельсовета Каргатского района Новосибирской области			
Директор	Козлов, А.А.	Страницы	3
Исполнитель	Романов, А.С.	Листы	4
Архитектор	Романов, А.С.	Графическая часть	ПЗЗ 3 4
Карта градостроительного зонирования и зон с особыми условиями использования территории Беркутовского сельсовета Каргатского района Новосибирской области М 1:25 000			
ООО "СибПроект" г. Барнаул			