

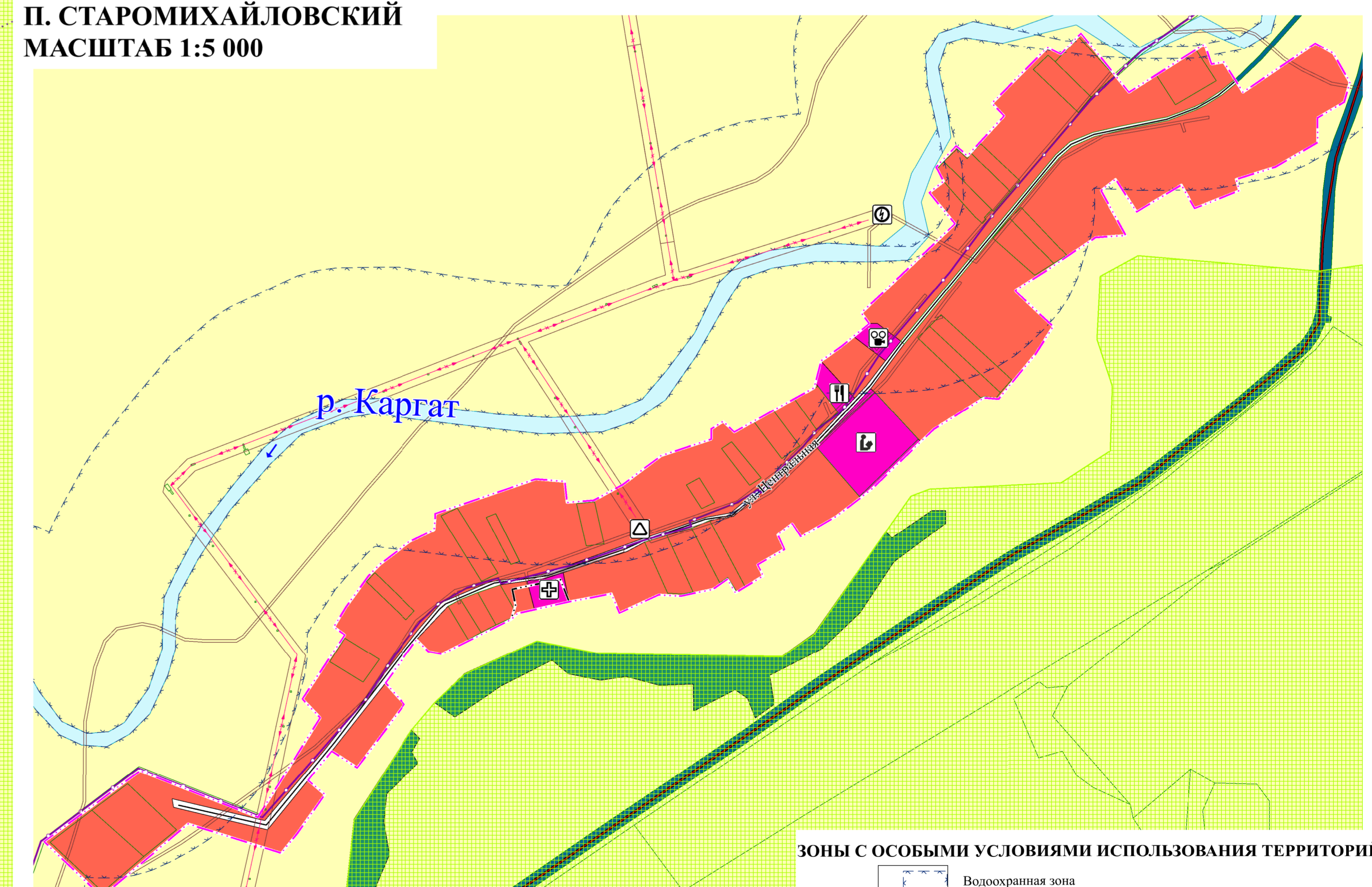
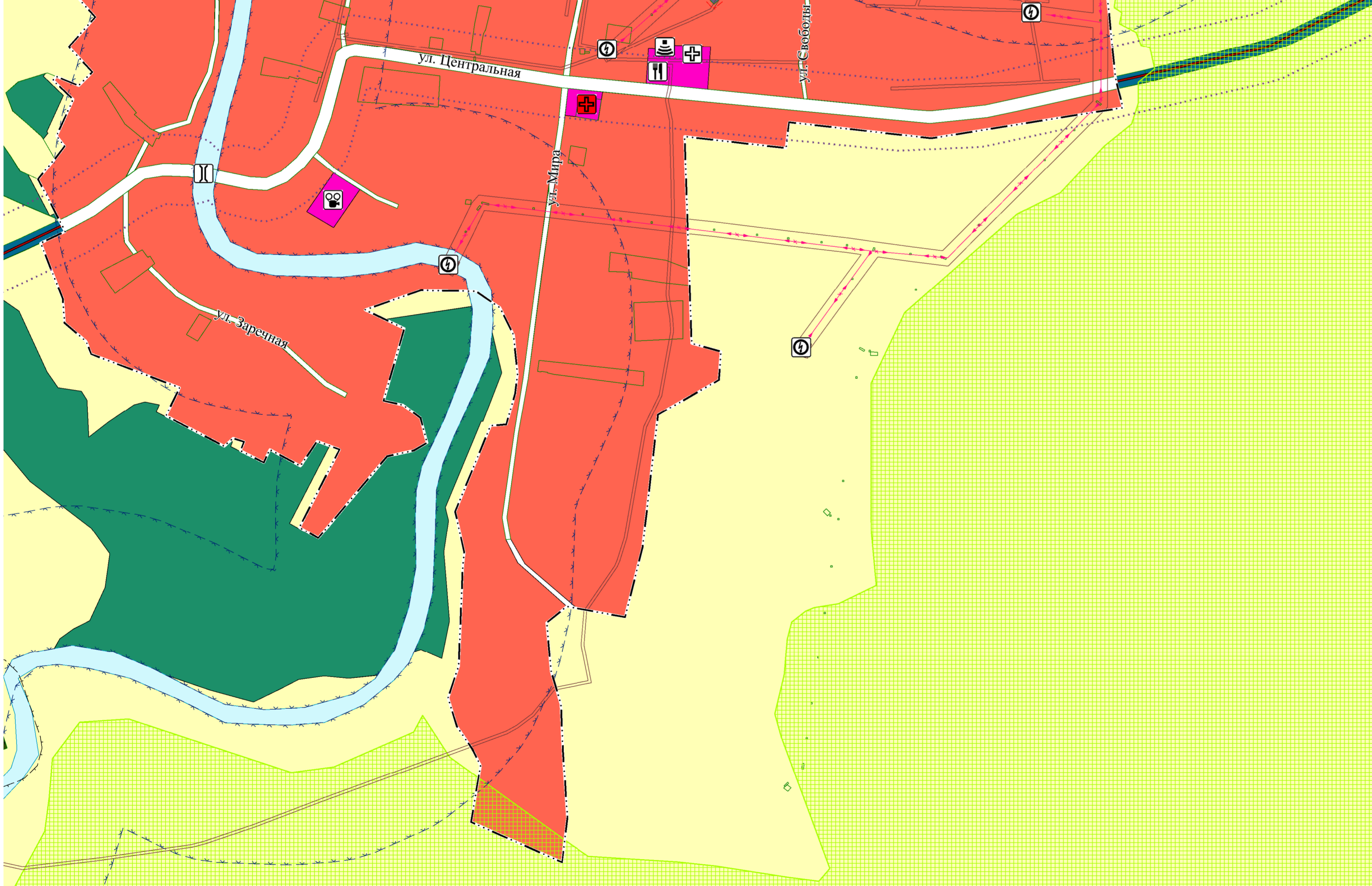
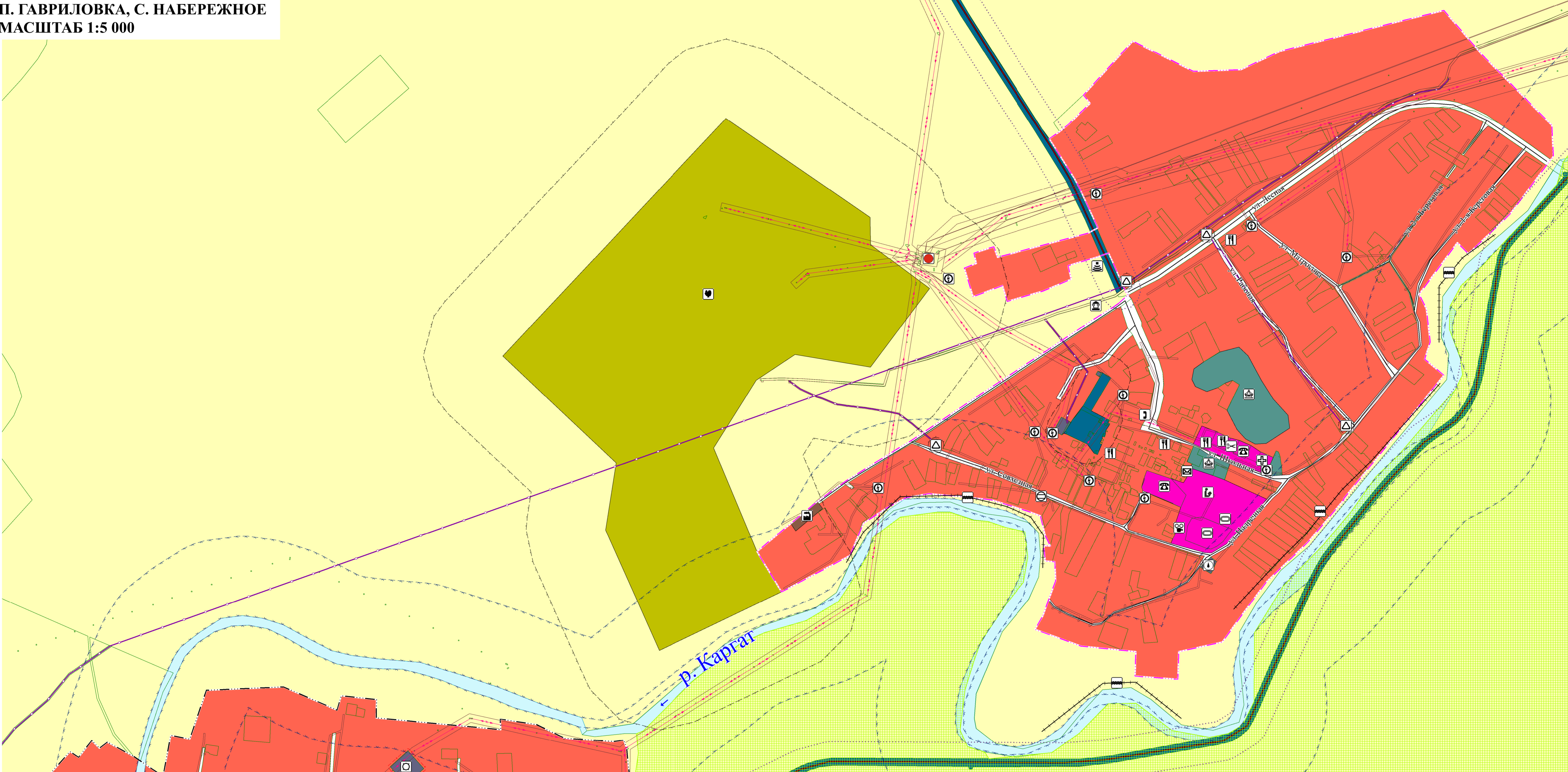
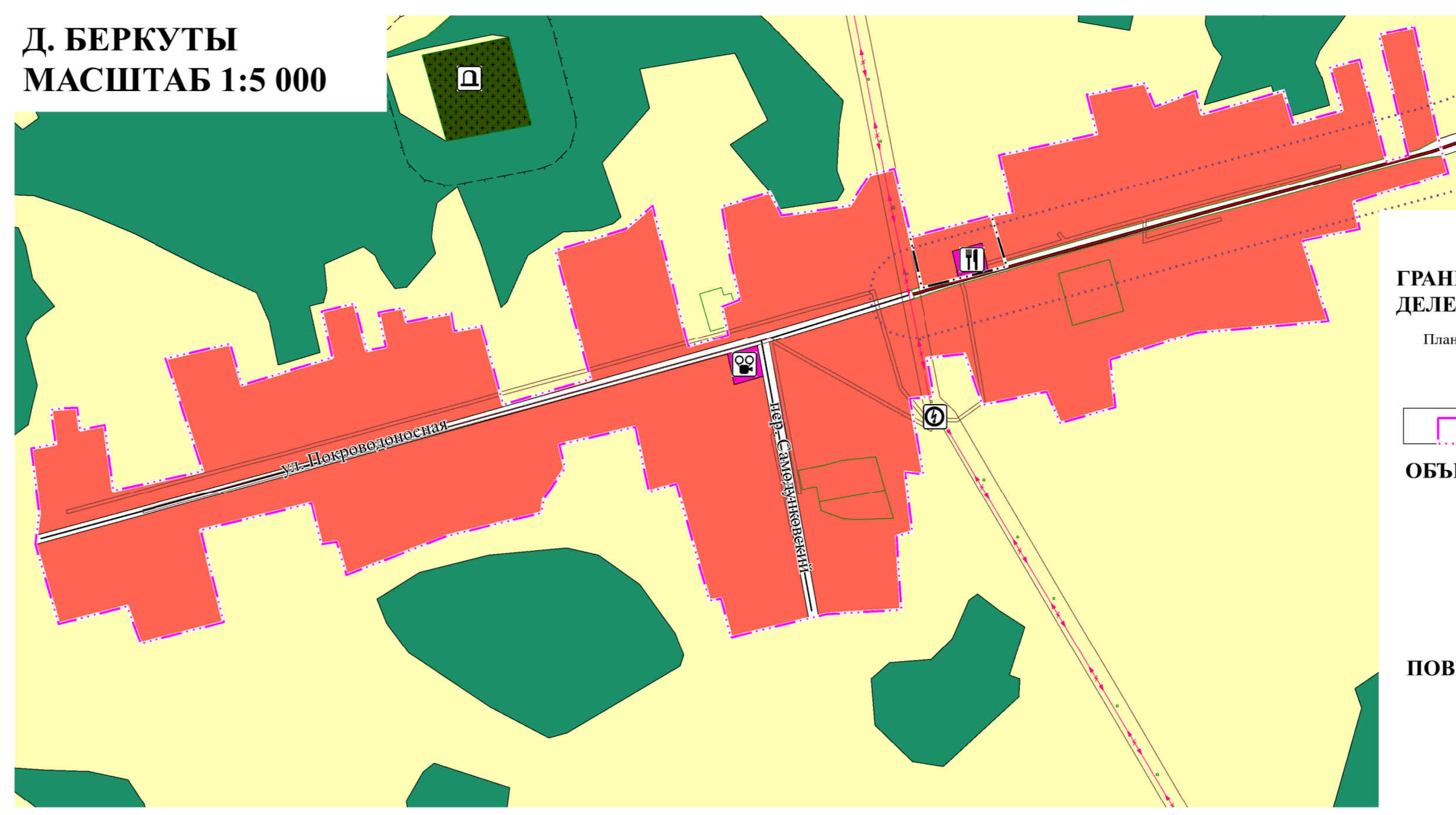
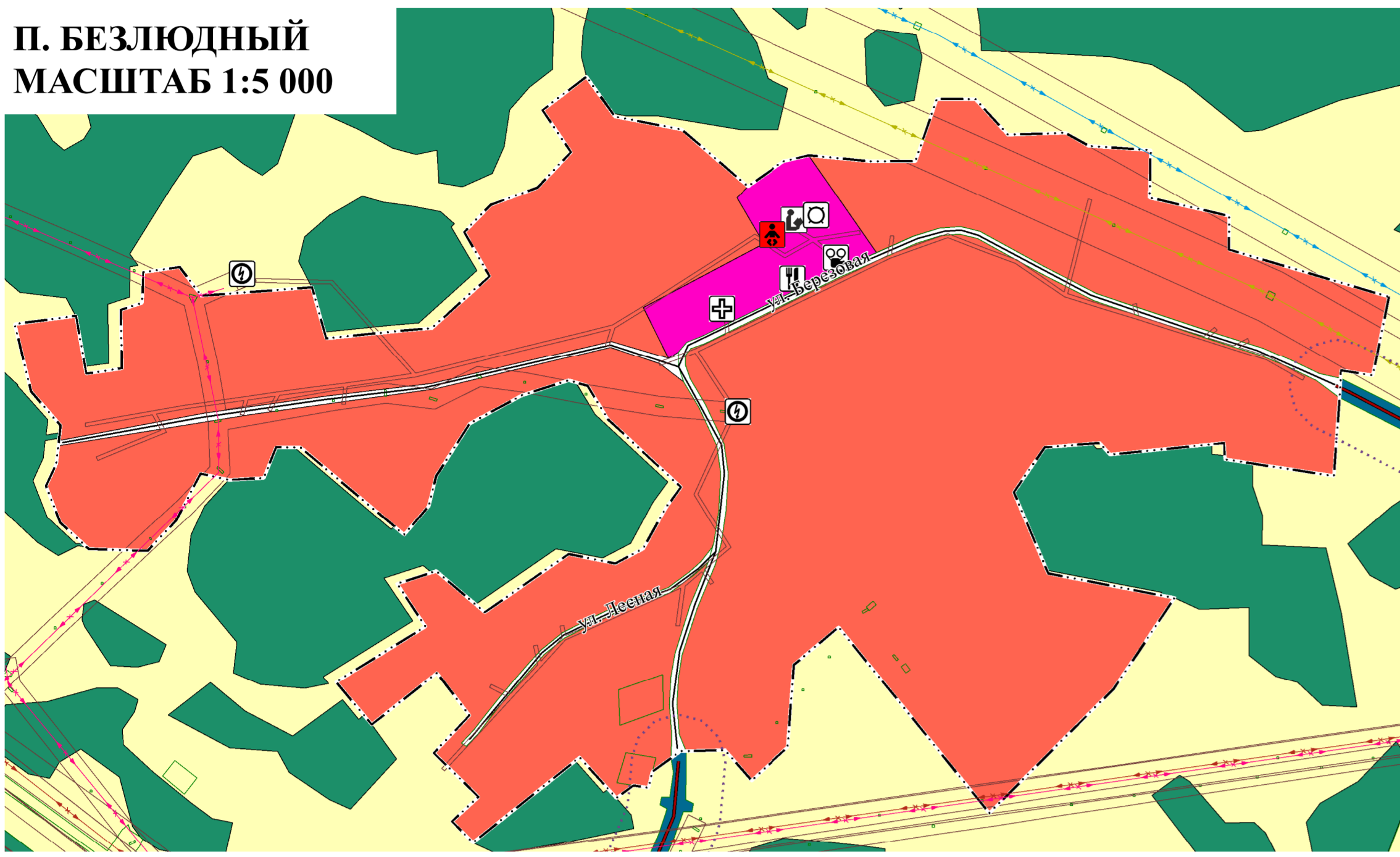
Генеральный план Беркутовского сельсовета Каргатского района Новосибирской области

Фрагмент карты современного использования и комплексной оценки территории Беркутовского сельсовета п. Безлюдный, д. Беркуты, п. Гавриловка, с. Набережное, п. Старомихайловское
М 1:5 000



УСЛОВНЫЕ ОБОЗНАЧЕНИЯ

- ГРАНИЦЫ ЕДИНИЦ АДМИНИСТРАТИВНО-ТЕРРИТОРИАЛЬНОГО ДЕЛЕНИЯ РОССИЙСКОЙ ФЕДЕРАЦИИ**
- Планир. — Существ.
- Граница сельсовета
 - Граница населенного пункта
- ОБЪЕКТЫ ТРАНСПОРТНОЙ ИНФРАСТРУКТУРЫ**
- Дороги местного значения
 - Улично-дорожная сеть
 - Автомобильные дороги регионального или межмуниципального значения
 - Мостовое сооружение
- ПОВЕРХНОСТНЫЕ ВОДНЫЕ ОБЪЕКТЫ**
- Водоём, водоток (озеро, пруд, обводненный карьер, водохранилище, река, ручей, канал)
 - Границы земельных участков



- ФУНКЦИОНАЛЬНЫЕ ЗОНЫ**
- Жилые зоны
 - Общественно-деловая зона
 - Производственная зона сельскохозяйственных предприятий
 - Зона инженерной инфраструктуры
 - Зона транспортной инфраструктуры
 - Зона сельскохозяйственного использования
 - Зона рекреационного назначения
 - Зона кладбищ
 - Зона лесов
- ОБЪЕКТЫ КУЛЬТУРНОГО НАСЛЕДИЯ (ОКН)**
- Памятник
- ОСОБО ОХРАНЯЕМЫЕ ПРИРОДНЫЕ ТЕРРИТОРИИ РЕГИОНАЛЬНОГО ЗНАЧЕНИЯ**
- Государственный природный заказник "Каргатский"

- ОБЪЕКТЫ КАПИТАЛЬНОГО СТРОИТЕЛЬСТВА (ОКС) МЕСТНОГО ЗНАЧЕНИЯ ПОСЕЛЕНИЯ**
- Административное здание
 - Объект культурно-досугового (клубного) типа
 - Спортивное сооружение
 - Парк культуры и отдыха
- ОБЪЕКТЫ КАПИТАЛЬНОГО СТРОИТЕЛЬСТВА (ОКС) МЕСТНОГО ЗНАЧЕНИЯ МУНИЦИПАЛЬНОГО РАЙОНА**
- Общественная организация
 - Дошкольная образовательная организация
- ОБЪЕКТЫ ЗДРАВООХРАНЕНИЯ РЕГИОНАЛЬНОГО ЗНАЧЕНИЯ**
- Лечебно-профилактическая медицинская организация, оказывающая медицинскую помощь в амбулаторных условиях и (или) в условиях дневного стационара
- ОБЪЕКТЫ СВЯЗИ ФЕДЕРАЛЬНОГО ЗНАЧЕНИЯ**
- Объекты почтовой связи
- МЕСТА ПОГРЕБЕНИЯ**
- Кладбище

- ОБЪЕКТЫ ИНЖЕНЕРНОЙ ИНФРАСТРУКТУРЫ**
- Газопровод распределительный высокого давления
 - Линии электропередачи 10 кВ
 - Линии электропередачи 35 кВ
 - Линии электропередачи 110 кВ
 - Электрическая подстанция 35 кВ
 - Артезианская скважина
 - Трансформаторная подстанция (ТП)
 - Резервуар
 - Водонапорная башня
 - Газораспределительная станция (ГРС)
 - Автоматическая телефонная станция
 - Базовая станция

- ОБЪЕКТЫ ИНЖЕНЕРНОЙ ЗАЩИТЫ ОТ ОПАСНЫХ ГЕОЛОГИЧЕСКИХ ПРОЦЕССОВ**
- Сооружения для защиты от затопления и подтопления
- ОБЪЕКТЫ КАПИТАЛЬНОГО СТРОИТЕЛЬСТВА (ОКС) ИНОГО ЗНАЧЕНИЯ**
- Объекты торговли, общественного питания
 - Непроизводственный объект по предоставлению населению правовых, финансовых, консультационных и иных подобных услуг
 - Предприятие по обработке древесины, производству изделий из дерева
 - Объект, связанный с производственной деятельностью

ЗОНЫ С ОСОБИМИ УСЛОВИЯМИ ИСПОЛЬЗОВАНИЯ ТЕРРИТОРИЙ

- Водоохранная зона
- Охранная зона газопроводов и систем газоснабжения
- Охранная зона объектов электросетевого хозяйства (вдоль линий электропередачи, вокруг подстанций)
- Зона затопления
- Зона подтопления
- Первый пояс зоны санитарной охраны источника водоснабжения
- Санитарно-защитная зона предприятий, сооружений и иных объектов
- Придорожная полоса

Генеральный план Беркутовского сельсовета Каргатского района Новосибирской области			
Директор	Климова Л.А.	Инженер	Ручкина А.С.
Архитектор	Фомин В.А.	Архитектор	Фомин В.А.
Утверждаемая часть		ГП	Лист 7
Фрагмент карты планировочного решения объекта местного значения Беркутовского сельсовета п. Безлюдный, д. Беркуты, п. Гавриловка, с. Набережное и Старомихайловское. М 1:5 000		ООО "СибПроект" г. Барнаул	