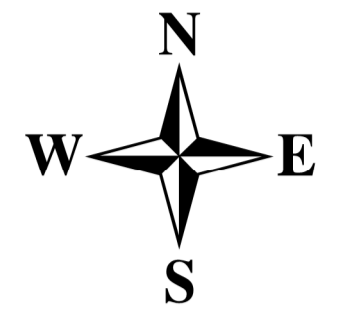


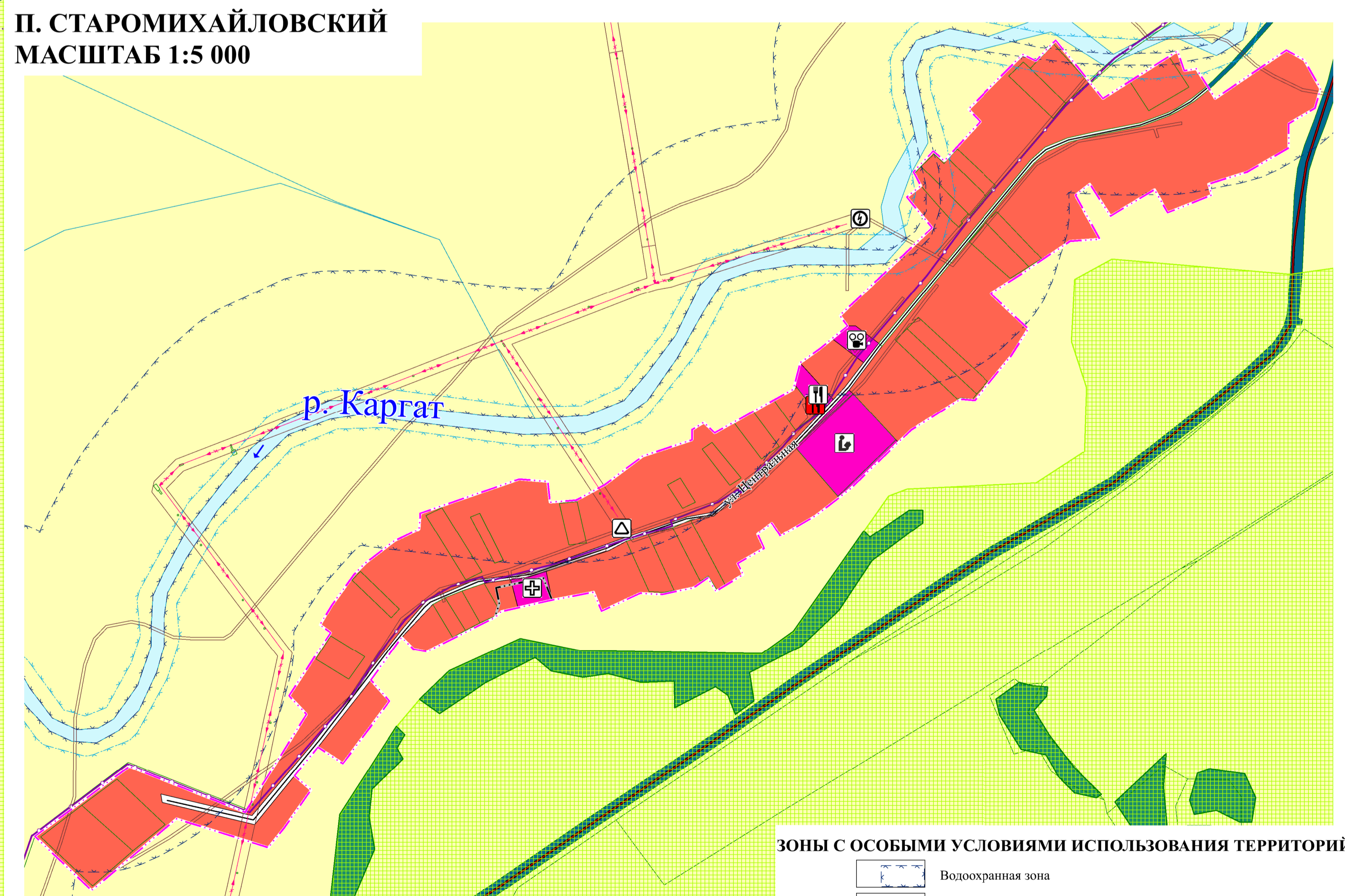
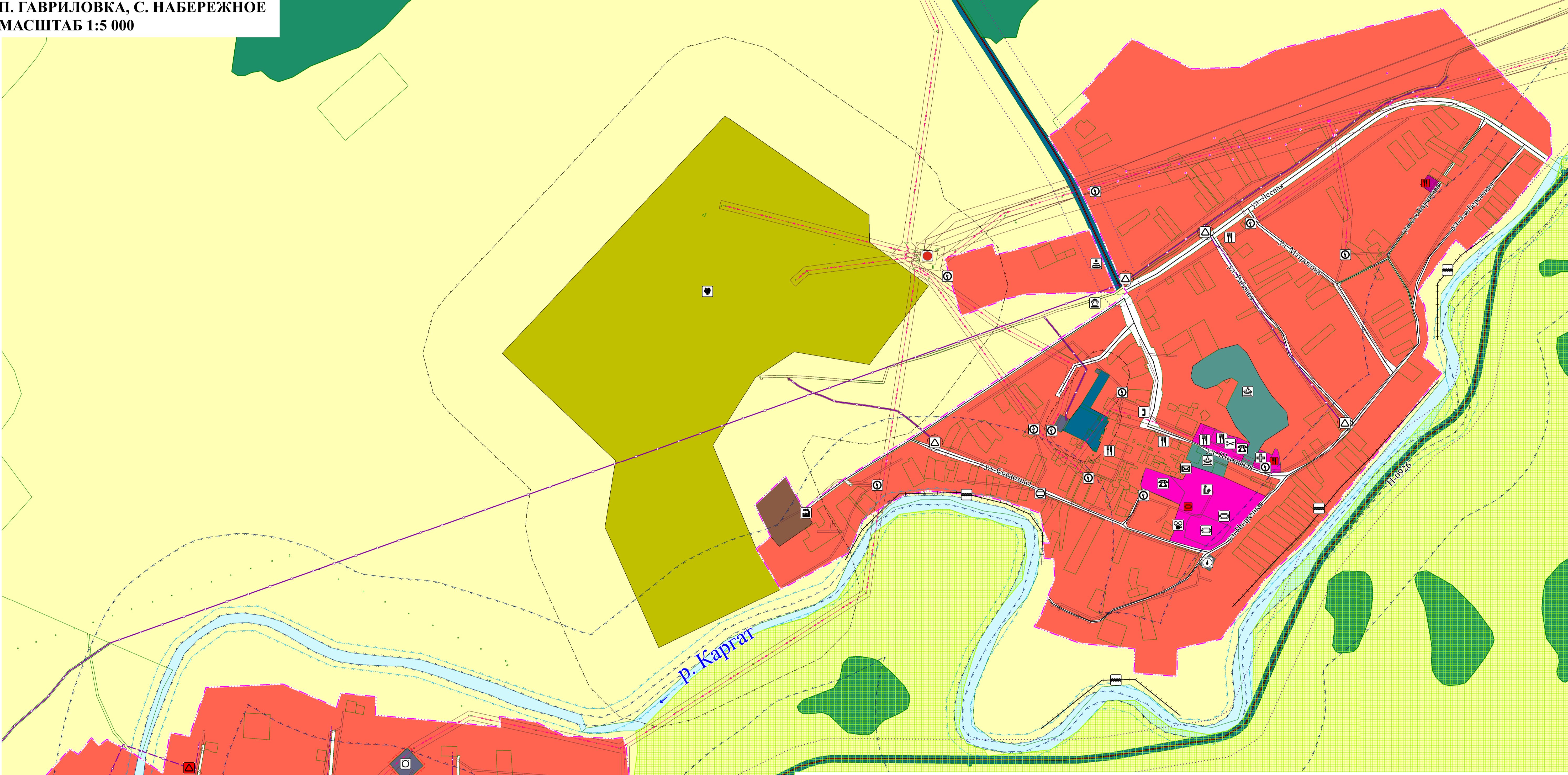
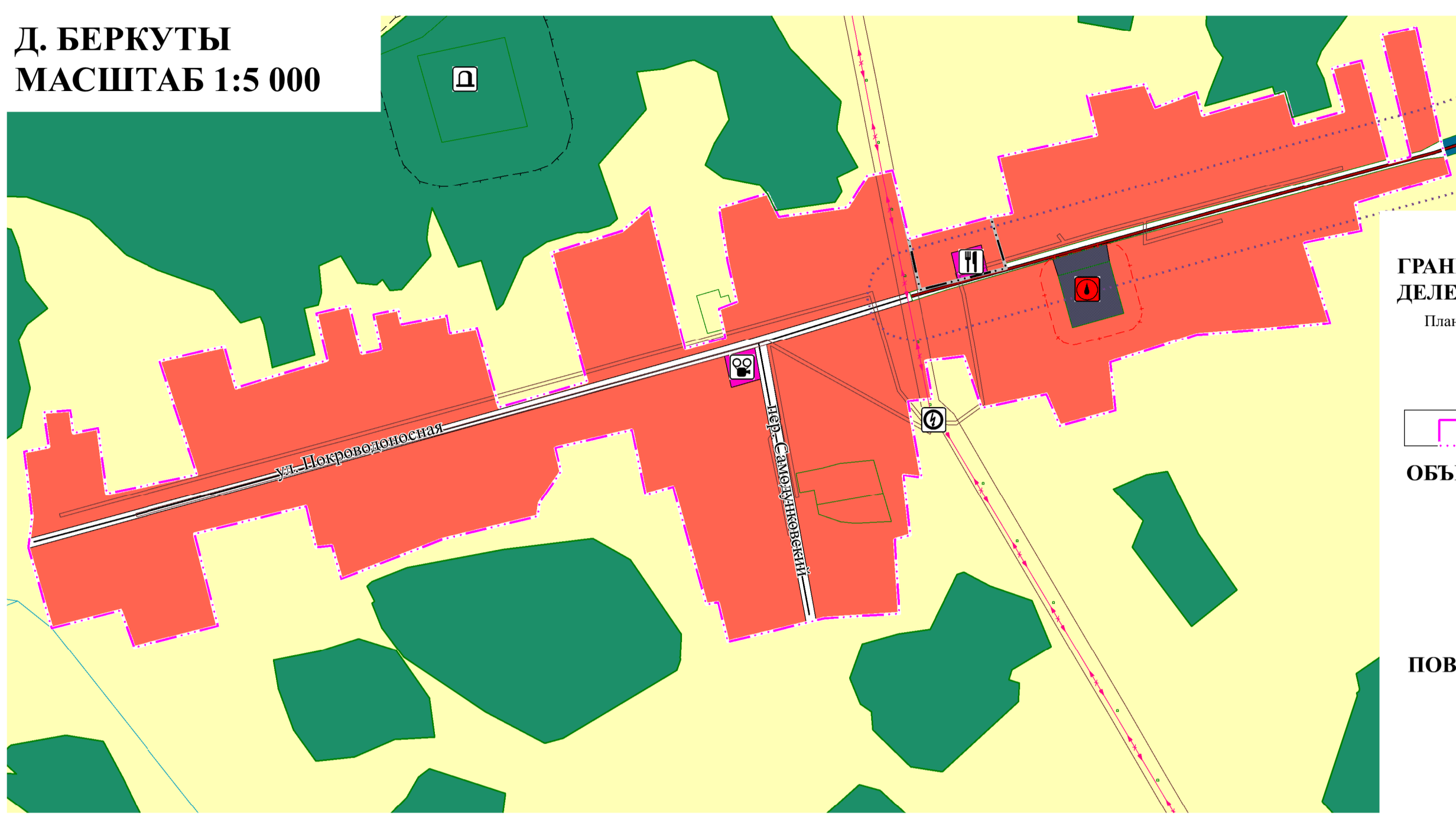
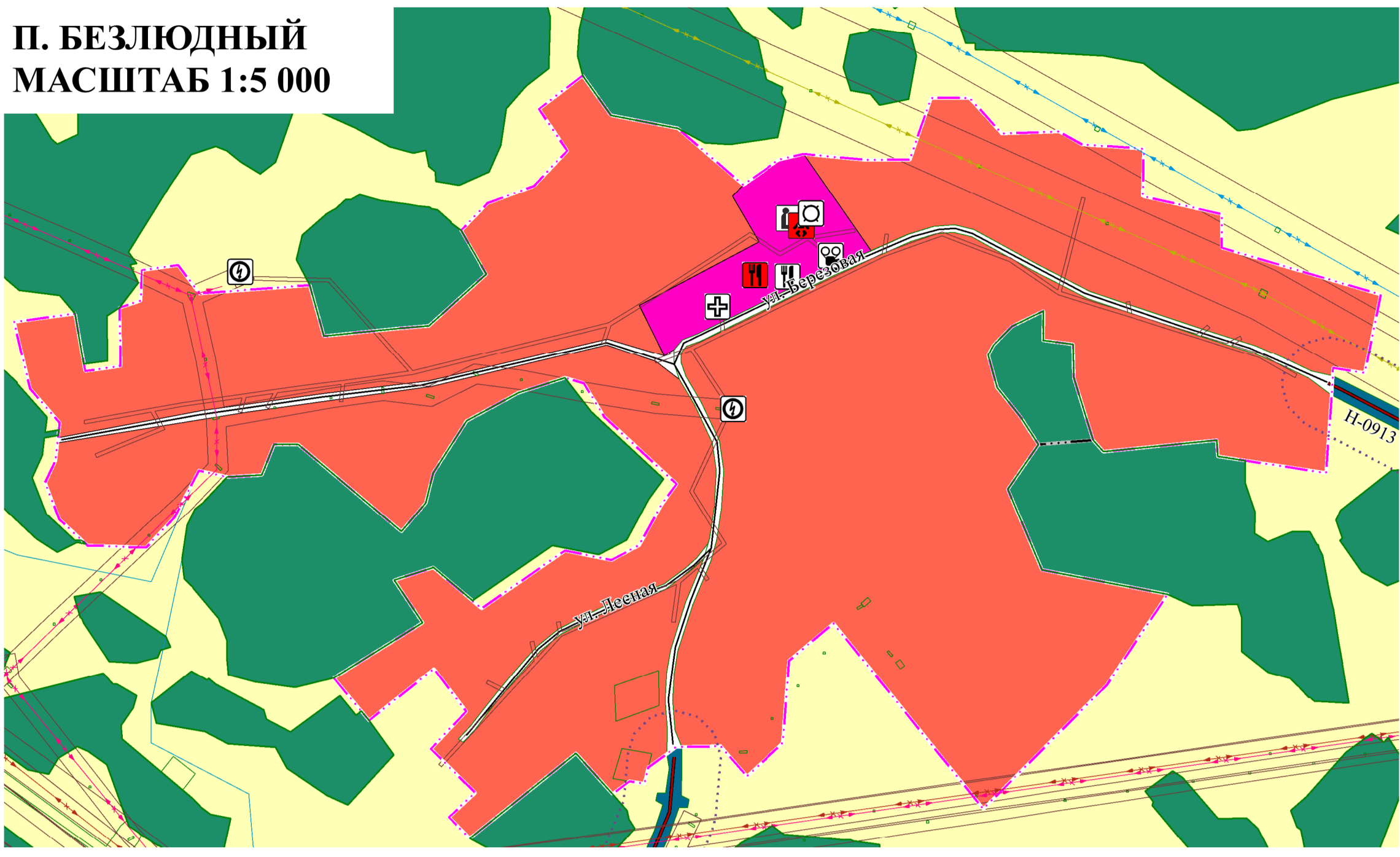


Генеральный план Беркутовского сельсовета Каргатского района Новосибирской области

Фрагмент карты планируемого размещения объектов местного значения Беркутовского сельсовета п. Безлюдный, д. Беркуты, п. Гавриловка, с. Набережное, п. Старомихайловское
М 1:5 000



- УСЛОВНЫЕ ОБОЗНАЧЕНИЯ**
- ГРАНИЦЫ ЕДИНИЦ АДМИНИСТРАТИВНО-ТЕРРИТОРИАЛЬНОГО ДЕЛЕНИЯ РОССИЙСКОЙ ФЕДЕРАЦИИ**
- | | | |
|-----------------------------|---------|-------------------------------|
| Планир. | Сущест. | Граница муниципального района |
| Граница сельского поселения | | |
| Граница населенного пункта | | |
- ОБЪЕКТЫ ТРАНСПОРТНОЙ ИНФРАСТРУКТУРЫ**
- | |
|---|
| Дороги местного значения |
| Улично-дорожная сеть |
| Автомобильные дороги регионального или межмуниципального значения |
| Мостовое сооружение |
- ПОВЕРХНОСТНЫЕ ВОДНЫЕ ОБЪЕКТЫ**
- | |
|---|
| Водоём, водоток (озеро, пруд, объединенный карьер, водохранилище, река, ручей, канал) |
| Границы земельных участков, внесенных в ЕГРН |
| Граница Каргатского сельсовета |



- ФУНКЦИОНАЛЬНЫЕ ЗОНЫ**
- | |
|--|
| Жилые зоны |
| Общественно-деловая зона |
| Производственная зона сельскохозяйственных предприятий |
| Зона инженерной инфраструктуры |
| Зона транспортной инфраструктуры |
| Зона сельскохозяйственного использования |
| Зона рекреационного назначения |
| Зона кладбищ |
| Зона лесов |
| Производственная зона |
- ОСОБО ОХРАНЯЕМЫЕ ПРИРОДНЫЕ ТЕРРИТОРИИ РЕГИОНАЛЬНОГО ЗНАЧЕНИЯ**
- | |
|---|
| Государственный природный заказник "Каргатский" |
|---|

- ОБЪЕКТЫ КАПИТАЛЬНОГО СТРОИТЕЛЬСТВА (ОКС) МЕСТНОГО ЗНАЧЕНИЯ ПОСЕЛЕНИЯ**
- | |
|---|
| Административное здание |
| Объект культурно-досугового (клубного) типа |
| Спортивное сооружение |
| Парк культуры и отдыха |
- ОБЪЕКТЫ КАПИТАЛЬНОГО СТРОИТЕЛЬСТВА (ОКС) МЕСТНОГО ЗНАЧЕНИЯ МУНИЦИПАЛЬНОГО РАЙОНА**
- | |
|--|
| Общественная организация |
| Дошкольная образовательная организация |
- ОБЪЕКТЫ ЗДРАВООХРАНЕНИЯ РЕГИОНАЛЬНОГО ЗНАЧЕНИЯ**
- | |
|---|
| Лечебно-профилактическая медицинская организация, оказывающая медицинскую помощь в амбулаторных условиях и (или) в условиях дневного стационара |
|---|
- ОБЪЕКТЫ СВЯЗИ ФЕДЕРАЛЬНОГО ЗНАЧЕНИЯ**
- | |
|------------------------|
| Объекты почтовой связи |
|------------------------|
- МЕСТА ПОГРЕБЕНИЯ**
- | |
|----------|
| Кладбище |
|----------|

- ОБЪЕКТЫ ИНЖЕНЕРНОЙ ИНФРАСТРУКТУРЫ**
- | |
|--|
| Газопровод распределительный высокого давления |
| Газопровод распределительный низкого давления |
| Линии электропередачи 10 кВ |
| Линии электропередачи 35 кВ |
| Линии электропередачи 110 кВ |
| Линии электропередачи 220 кВ |
| Электрическая подстанция 35 кВ |
| Артезианская скважина |
| Трансформаторная подстанция (ТП) |
| Резервуар |
| Водонапорная башня |
| Газораспределительная станция (ГРС) |
| Автоматическая телефонная станция |
| Базовая станция |

- ОБЪЕКТЫ ИНЖЕНЕРНОЙ ЗАЩИТЫ ОТ ОПАСНЫХ ГЕОЛОГИЧЕСКИХ ПРОЦЕССОВ**
- | |
|---|
| Сооружения для защиты от затопления и подтопления |
|---|
- ОБЪЕКТЫ КАПИТАЛЬНОГО СТРОИТЕЛЬСТВА (ОКС) ИНОГО ЗНАЧЕНИЯ**
- | |
|--|
| Объекты торговли, общественного питания |
| Непроизводственный объект по предоставлению населению правовых, финансовых, консультационных и иных подобных услуг |
| Предприятие по обработке древесины, производству изделий из дерева |
| Предприятие по разделению сельскохозяйственной птицы |
- ОБЪЕКТЫ КУЛЬТУРНОГО НАСЛЕДИЯ (ОКН)**
- | |
|----------|
| Памятник |
|----------|

ЗОНЫ С ОСОБИМИ УСЛОВИЯМИ ИСПОЛЬЗОВАНИЯ ТЕРРИТОРИЙ

Водоохранная зона
Охранная зона газопроводов и систем газоснабжения
Охранная зона объектов электросетевого хозяйства (вдоль линий электропередачи, вокруг подстанций)
Зона затопления
Зона подтопления
Прибрежная защитная полоса
Первый пояс зоны санитарной охраны источника водоснабжения
Санитарно-защитная зона предприятий, сооружений и иных объектов
Придорожная полоса

Генеральный план Беркутовского сельсовета Каргатского района Новосибирской области	
Утверждаемая часть	Страница 7
Лист 8	Листов 8
ГП	7
Лист	8
Листов	8

Фрагмент карты планируемого размещения объектов местного значения Беркутовского сельсовета в Безлюдный, д. Беркуты, п. Гавриловка, с. Набережное и Старомихайловское М 1:5 000

ООО "СибПроект" г. Барнаул