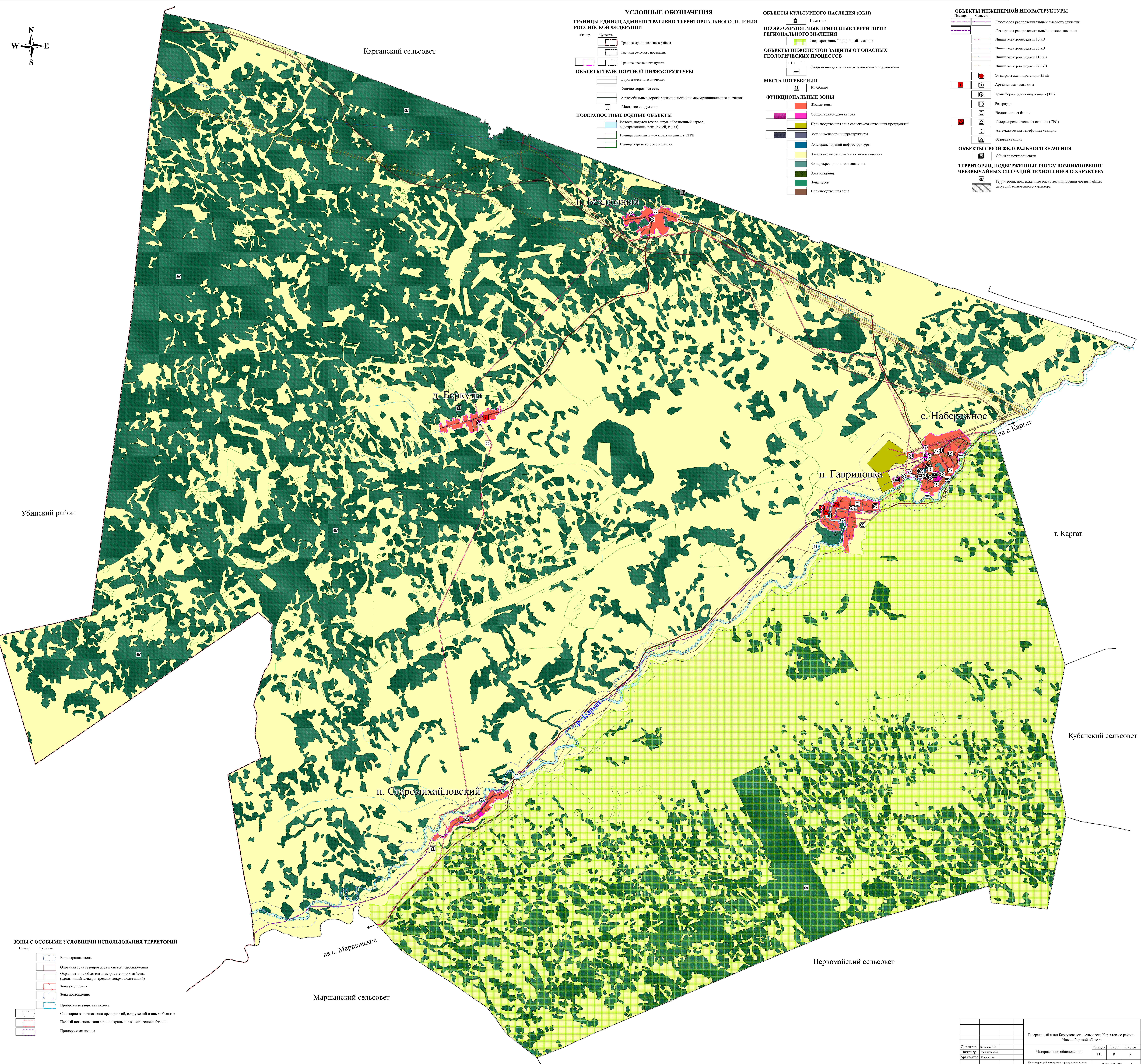
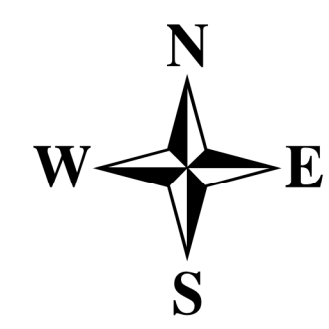




# Генеральный план Беркутовского сельсовета Каргатского района Новосибирской области

Карта территорий, подверженных риску возникновения чрезвычайных ситуаций природного и техногенного характера Беркутовского сельсовета Каргатского района Новосибирской области  
М 1:25 000



**УСЛОВНЫЕ ОБОЗНАЧЕНИЯ**

**ГРАНИЦЫ ЕДИНИЦ АДМИНИСТРАТИВНО-ТЕРРИТОРИАЛЬНОГО ДЕЛЕНИЯ РОССИЙСКОЙ ФЕДЕРАЦИИ**

Планш. Сушеств.

- Граница муниципального района
- Граница сельского поселения
- Граница населенного пункта

**ОБЪЕКТЫ ТРАНСПОРТНОЙ ИНФРАСТРУКТУРЫ**

- Дороги местного значения
- Улично-дорожная сеть
- Автомобильные дороги регионального или межмуниципального значения
- Мостовое сооружение

**ПОВЕРХНОСТНЫЕ ВОДНЫЕ ОБЪЕКТЫ**

- Водоём, водоток (озеро, пруд, обводненный карьер, водохранилище, река, ручей, канал)
- Границы земельных участков, внесенных в ЕГРН
- Граница Каргатского лесничества

**ОБЪЕКТЫ КУЛЬТУРНОГО НАСЛЕДИЯ (ОКН)**

- Памятник

**ОСОБО ОХРАНЯЕМЫЕ ПРИРОДНЫЕ ТЕРРИТОРИИ РЕГИОНАЛЬНОГО ЗНАЧЕНИЯ**

- Государственный природный заказник

**ОБЪЕКТЫ ИНЖЕНЕРНОЙ ЗАЩИТЫ ОТ ОПАСНЫХ ГЕОЛОГИЧЕСКИХ ПРОЦЕССОВ**

- Сооружения для защиты от затопления и подтопления

**МЕСТА ПОГРЕБИЯ**

- Кладбище

**ФУНКЦИОНАЛЬНЫЕ ЗОНЫ**

- Жилые зоны
- Общественно-деловая зона
- Производственная зона сельскохозяйственных предприятий
- Зона инженерной инфраструктуры
- Зона транспортной инфраструктуры
- Зона сельскохозяйственного использования
- Зона рекреационного назначения
- Зона клубов
- Зона лесов
- Производственная зона

**ОБЪЕКТЫ ИНЖЕНЕРНОЙ ИНФРАСТРУКТУРЫ**

Планш. Сушеств.

- Газопровод распределительный высокого давления
- Газопровод распределительный низкого давления
- Линии электропередачи 10 кВ
- Линии электропередачи 35 кВ
- Линии электропередачи 110 кВ
- Линии электропередачи 220 кВ
- Электрическая подстанция 35 кВ
- Артезианская скважина
- Трансформаторная подстанция (ТП)
- Резервуар
- Водоопорная башня
- Газораспределительная станция (ГРС)
- Автоматическая телефонная станция
- Баковая станция
- Объекты почтовой связи

**ОБЪЕКТЫ СВЯЗИ ФЕДЕРАЛЬНОГО ЗНАЧЕНИЯ**

- Объекты почтовой связи

**ТЕРРИТОРИИ, ПОДВЕРЖЕННЫЕ РИСКУ ВОЗНИКНОВЕНИЯ ЧРЕЗВЫЧАЙНЫХ СИТУАЦИЙ ТЕХНОГЕННОГО ХАРАКТЕРА**

- Территория, подверженная риску возникновения чрезвычайных ситуаций техногенного характера

**ЗОНЫ С ОСОБЫМИ УСЛОВИЯМИ ИСПОЛЬЗОВАНИЯ ТЕРРИТОРИЙ**

Планш. Сушеств.

- Водооградная зона
- Оградная зона газопроводов и систем газоснабжения
- Оградная зона объектов электросетевого хозяйства (кольца линий электропередачи, вокруг подстанций)
- Зона затопления
- Зона подтопления
- Прибрежная защитная полоса
- Санитарно-защитная зона предприятий, сооружений и иных объектов
- Первый пояс зоны санитарной охраны источников водоснабжения
- Придорожная полоса

Генеральный план Беркутовского сельсовета Каргатского района Новосибирской области			
Директор	Козлов С.А.	Страна	Лист
Инженер	Ручкин А.С.	ГП	8 8
Архитектор	Сыма А.А.	Материалы по обоснованию территории особой территории и функционального назначения территории сельского поселения Каргатского района Новосибирской области М 1:25 000	ООО "СибПроект" г. Барнаул