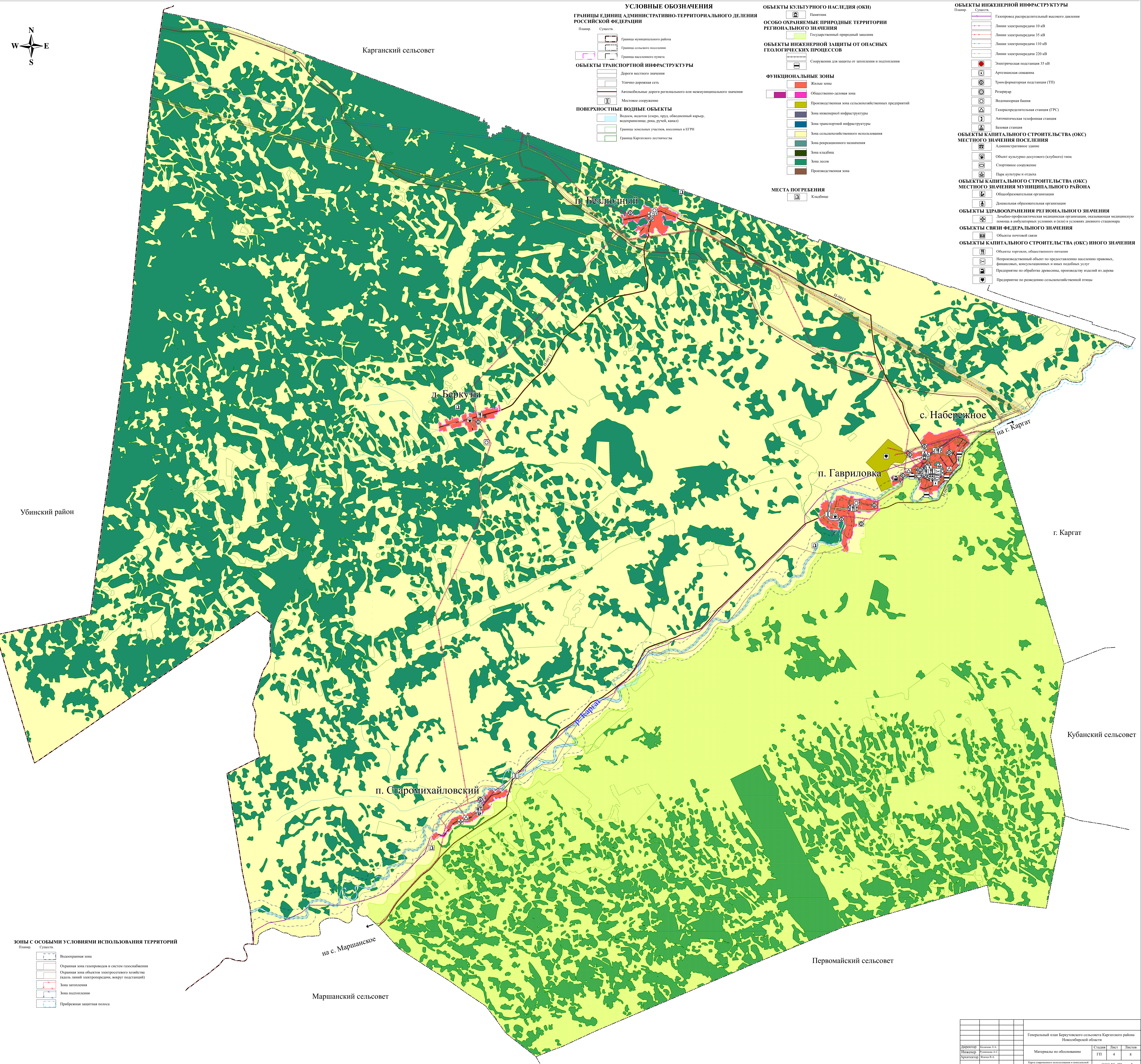
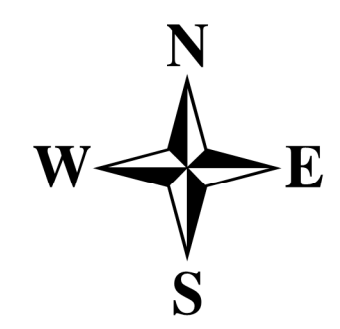




# Генеральный план Беркутовского сельсовета Каргатского района Новосибирской области

Карта современного использования и комплексной оценки территории Беркутовского сельсовета Каргатского района Новосибирской области  
М 1:25 000



### УСЛОВНЫЕ ОБОЗНАЧЕНИЯ

- ГРАНИЦЫ ЕДИНИЦ АДМИНИСТРАТИВНО-ТЕРРИТОРИАЛЬНОГО ДЕЛЕНИЯ РОССИЙСКОЙ ФЕДЕРАЦИИ**
- Планер: Граница муниципального района
  - Сущест.: Граница сельского поселения
  - Граница населенного пункта

- ОБЪЕКТЫ ТРАНСПОРТНОЙ ИНФРАСТРУКТУРЫ**
- Дороги местного значения
  - Улицно-дорожная сеть
  - Автомобильные дороги регионального или межмуниципального значения
  - Мостовое сооружение

- ПОВЕРХНОСТНЫЕ ВОДНЫЕ ОБЪЕКТЫ**
- Водом, водоток (озеро, пруд, обводненный карьер, водохранилище, река, ручей, канал)
  - Границы земельных участков, внесенных в ЕГРН
  - Граница Каргатского лесничества

- ОБЪЕКТЫ КУЛЬТУРНОГО НАСЛЕДИЯ (ОКН)**
- Памятник
- ОСОБО ОХРАНЯЕМЫЕ ПРИРОДНЫЕ ТЕРРИТОРИИ РЕГИОНАЛЬНОГО ЗНАЧЕНИЯ**
- Государственный природный заказник
- ОБЪЕКТЫ ИНЖЕНЕРНОЙ ЗАЩИТЫ ОТ ОПАСНЫХ ГЕОЛОГИЧЕСКИХ ПРОЦЕССОВ**
- Сооружения для защиты от затопления и подтопления

- ФУНКЦИОНАЛЬНЫЕ ЗОНЫ**
- Жилые зоны
  - Общественно-деловая зона
  - Производственная зона сельскохозяйственных предприятий
  - Зона инженерной инфраструктуры
  - Зона транспортной инфраструктуры
  - Зона сельскохозяйственного использования
  - Зона рекреационного назначения
  - Зона кладбищ
  - Зона лесов
  - Производственная зона

- МЕСТА ПОГРЕБИЯ**
- Кладбище

- ОБЪЕКТЫ ИНЖЕНЕРНОЙ ИНФРАСТРУКТУРЫ**
- Газопровод распределительный высокого давления
  - Линии электропередачи 10 кВ
  - Линии электропередачи 35 кВ
  - Линии электропередачи 110 кВ
  - Линии электропередачи 220 кВ
  - Электроэнергетическая подстанция 35 кВ
  - Артезианская скважина
  - Трансформаторная подстанция (ТП)
  - Резервуар
  - Водоопорная башня
  - Газораспределительная станция (ГРС)
  - Автоматическая телефонная станция
  - Базовая станция

- ОБЪЕКТЫ КАПИТАЛЬНОГО СТРОИТЕЛЬСТВА (ОКС) МЕСТНОГО ЗНАЧЕНИЯ ПОСЕЛЕНИЯ**
- Административное здание
  - Объект культурно-зрелищного (служебного) типа
  - Спортивное сооружение
  - Парк культуры и отдыха

- ОБЪЕКТЫ КАПИТАЛЬНОГО СТРОИТЕЛЬСТВА (ОКС) МЕСТНОГО ЗНАЧЕНИЯ МУНИЦИПАЛЬНОГО РАЙОНА**
- Общественная организация
  - Дополнительная образовательная организация

- ОБЪЕКТЫ ЗДРАВООХРАНЕНИЯ РЕГИОНАЛЬНОГО ЗНАЧЕНИЯ**
- Лечебно-профилактическая стационарная организация, оказывающая медицинскую помощь в амбулаторных условиях и (или) в условиях дневного стационара

- ОБЪЕКТЫ СВЯЗИ ФЕДЕРАЛЬНОГО ЗНАЧЕНИЯ**
- Объекты почтовой связи

- ОБЪЕКТЫ КАПИТАЛЬНОГО СТРОИТЕЛЬСТВА (ОКС) ИНОГО ЗНАЧЕНИЯ**
- Объекты торговли, общественного питания
  - Непроизводственный объект по предоставлению населению правовых, финансовых, консультационных и иных подобных услуг
  - Предприятие по обработке древесины, производству изделий из дерева
  - Предприятие по разведению сельскохозяйственной птицы

- ЗОНЫ С ОСОБЫМИ УСЛОВИЯМИ ИСПОЛЬЗОВАНИЯ ТЕРРИТОРИЙ**
- Водоохранная зона
  - Охранная зона газопроводов и систем газоснабжения
  - Охранная зона объектов электросетевого хозяйства (вдоль линий электропередачи, вокруг подстанций)
  - Зона затопления
  - Зона подтопления
  - Прибрежная защитная полоса

Генеральный план Беркутовского сельсовета Каргатского района Новосибирской области			
Директор	Исполнитель	Инженер	Архитектор
Иванов И.И.	Петров П.П.	Сидоров С.С.	Кузнецов К.К.
Материалы по обоснованию		Страна	Лист
		РФ	4
		Листов	8
Карта современного использования и комплексной оценки территории Беркутовского сельсовета Каргатского района Новосибирской области М 1:25 000			ООО "СибПроект" г. Барнаул